

**CIDADE ADMINISTRATIVA E PARQUE ESTADUAL SERRA VERDE**  
**QUALIDADE DAS ÁGUAS SUPERFICIAIS SUPERFICIAIS**  
**MÉDIA ANUAL DE 2015**

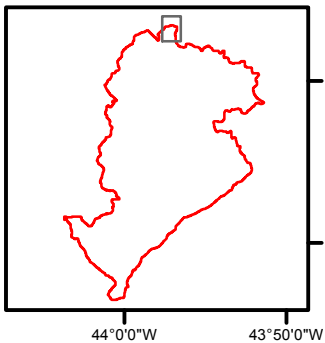
**CONTAMINAÇÃO POR TÓXICOS**

- Baixa
- Média
- Alta
- Classe Especial
- Coleta não realizada

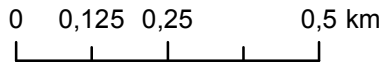
**ÍNDICE DE QUALIDADE DA ÁGUA**

- Sem Estação de Amostragem
- Excelente  $90 < IQA \leq 100$
- Bom  $70 < IQA \leq 90$
- Médio  $50 < IQA \leq 70$
- Ruim  $25 < IQA \leq 50$
- Muito Ruim  $00 < IQA \leq 25$
- Arruamento
- Limite Municipal

**Belo Horizonte**



1:12.500



Projeção: Latitude/Longitude  
 Datum SAD69  
 Fonte: Base digital GeoMinas / Prodemge, 1996  
 Hidrografia Ottocodificada - IGAM, 2010  
 Dados de Qualidade: 2015 - IGAM  
 Execução: GEMOQ/IGAM - 2016

