

46°0'0"W

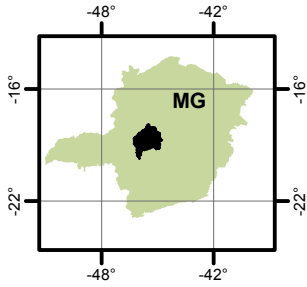
45°30'0"W

45°0'0"W

ENTORNO DA REPRESA DE TRÊS MARIAS - UPGRH SF4 PANORAMA DA QUALIDADE DAS ÁGUAS SUPERFICIAIS PRIMEIRO TRIMESTRE DE 2017



LOCALIZAÇÃO



18°0'0"S

18°30'0"S

19°0'0"S

19°30'0"S

20°0'0"S

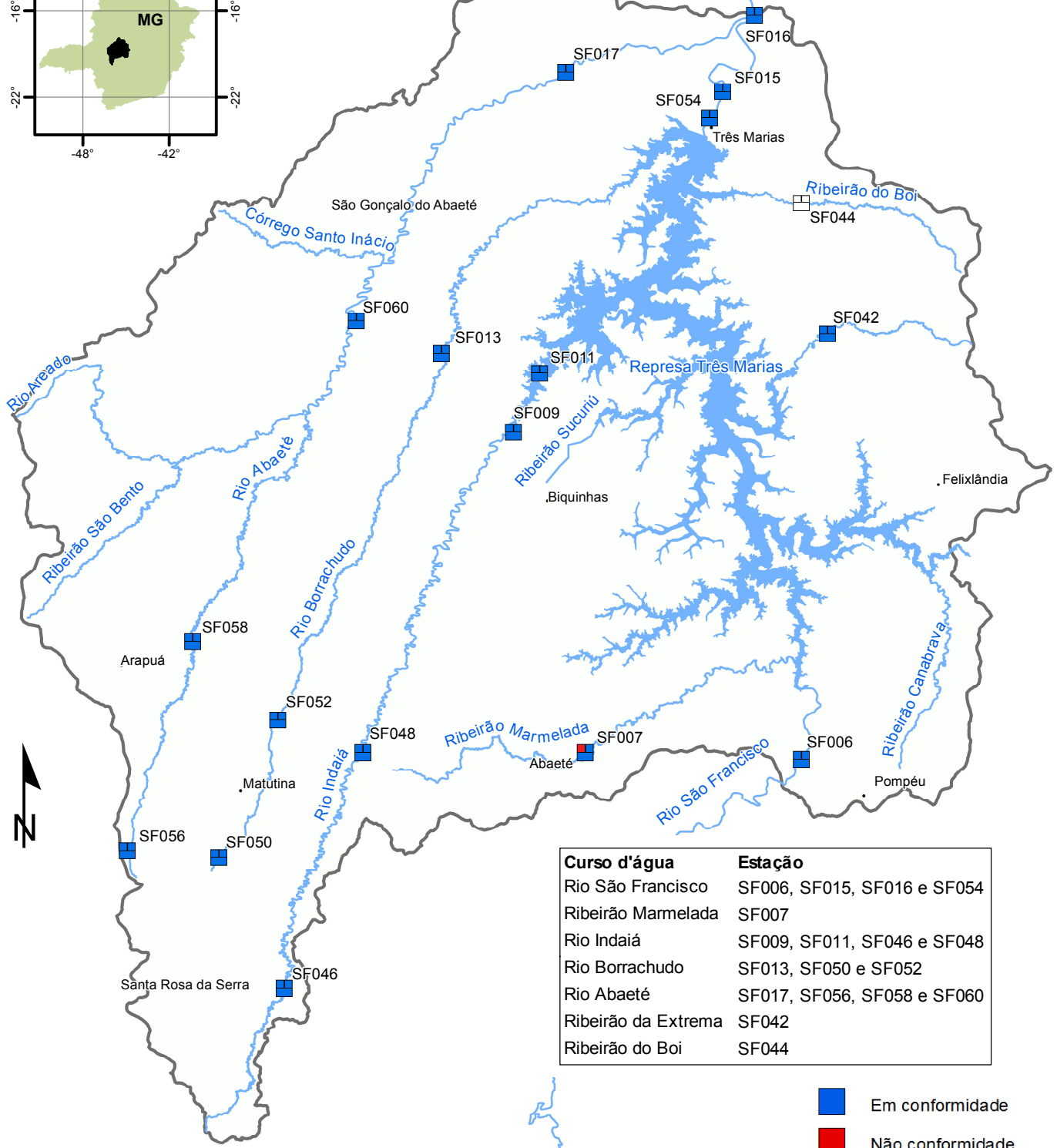
18°0'0"S

18°30'0"S

19°0'0"S

19°30'0"S

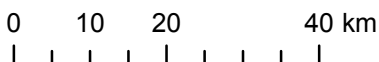
20°0'0"S



Curso d'água	Estação
Rio São Francisco	SF006, SF015, SF016 e SF054
Ribeirão Marmelada	SF007
Rio Indaiá	SF009, SF011, SF046 e SF048
Rio Borrachudo	SF013, SF050 e SF052
Rio Abaeté	SF017, SF056, SF058 e SF060
Ribeirão da Extrema	SF042
Ribeirão do Boi	SF044

- Em conformidade
- Não conformidade
- Ausência de Resultados

1:990.000



Projeção: Latitude/Longitude
Datum SIRGAS 2000

Fonte: Base Digital GeoMINAS / Prodemge, 1996
Dados de qualidade das águas: 2017 - IGAM
Execução: IGAM/2017

1	2
3	

Parâmetros indicativos :

- 1- Contaminação Fecal (*Escherichia Coli*)
- 2 - Enriquecimento Orgânico (P; DBO; NO₃⁻; NH₃T)
- 3 - Presença de Substâncias Tóxicas (As; CN⁻; Pb; Cu_{diss}; Zn; Cr; Cd; Fenóis Totais; Hg)

46°0'0"W

45°30'0"W

45°0'0"W