

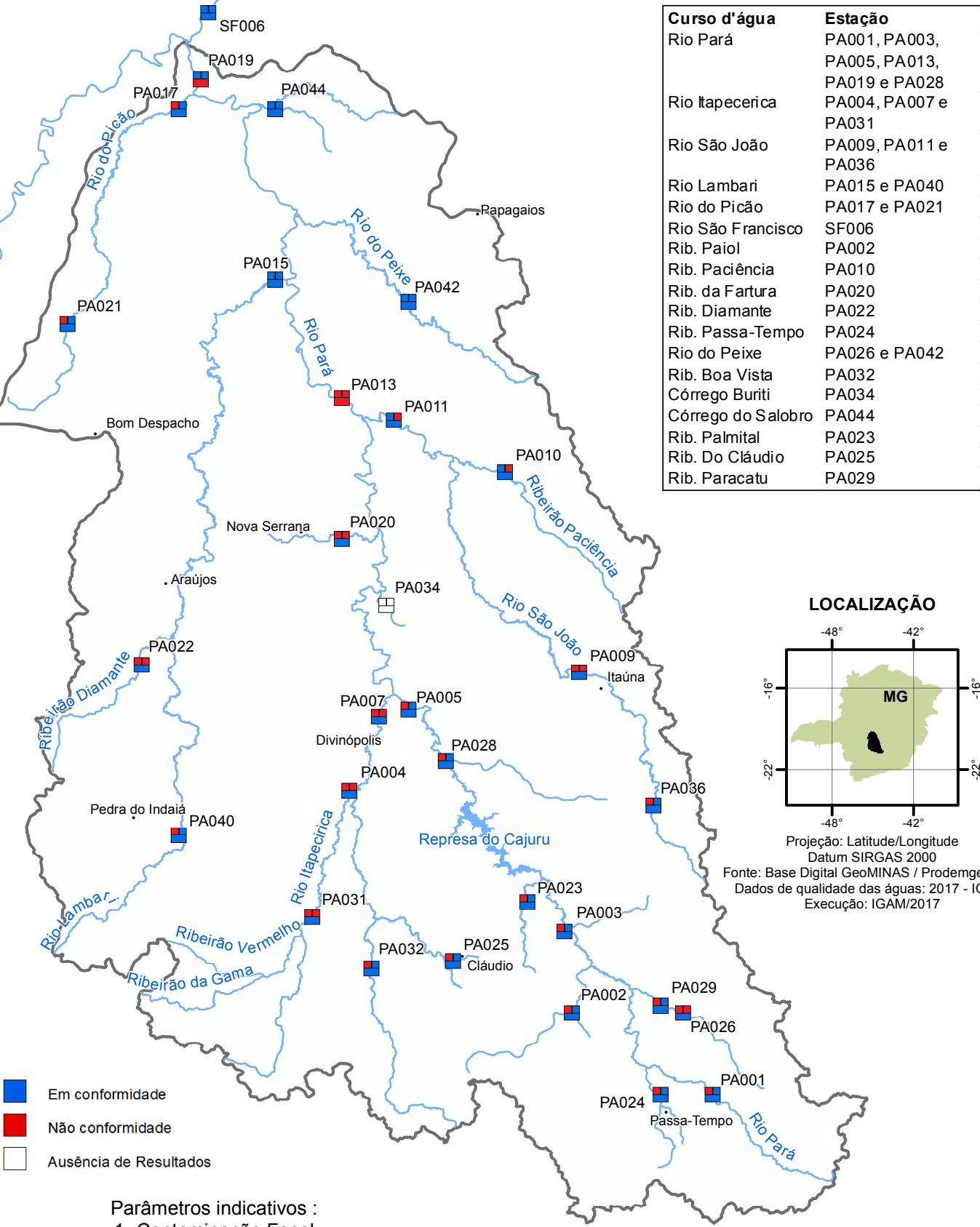
## BACIA DO RIO PARÁ - UPGRH SF2

### PANORAMA DA QUALIDADE DAS ÁGUAS SUPERFICIAIS

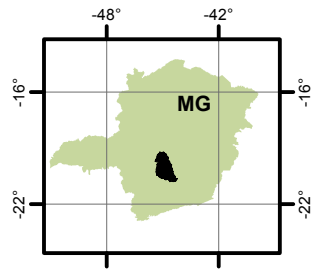
#### PRIMEIRO TRIMESTRE DE 2017



Curso d'água	Estação
Rio Pará	PA001, PA003, PA005, PA013, PA019 e PA028
Rio Itapecerica	PA004, PA007 e PA031
Rio São João	PA009, PA011 e PA036
Rio Lambari	PA015 e PA040
Rio do Picão	PA017 e PA021
Rio São Francisco	SF006
Rib. Paiol	PA002
Rib. Paciência	PA010
Rib. da Fatura	PA020
Rib. Diamante	PA022
Rib. Passa-Tempo	PA024
Rio do Peixe	PA026 e PA042
Rib. Boa Vista	PA032
Córrego Buriti	PA034
Córrego do Salobro	PA044
Rib. Palmital	PA023
Rib. Do Cláudio	PA025
Rib. Paracatu	PA029



#### LOCALIZAÇÃO



Projeção: Latitude/Longitude  
Datum SIRGAS 2000

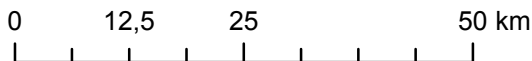
Fonte: Base Digital GeoMINAS / Prodemge, 1996  
Dados de qualidade das águas: 2017 - IGAM  
Execução: IGAM/2017

- Em conformidade
- Não conformidade
- Ausência de Resultados

#### Parâmetros indicativos :

- 1- Contaminação Fecal (*Escherichia Coli*)
- 2 - Enriquecimento Orgânico (P; DBO;  $NO_3^-$ ;  $NH_3T$ )
- 3 - Presença de Substâncias Tóxicas (As; CN<sup>-</sup>; Pb;  $Cu_{diss}$ ; Zn; Cr; Cd; Fenóis Totais; Hg)

1:825.000



1	2
3	