

BACIA DO RIO CARATINGA - UPGRH DO5

PANORAMA DA QUALIDADE DAS ÁGUAS SUPERFICIAIS

PRIMEIRO TRIMESTRE DE 2017

Curso d'água	Estação
Rio Doce	RD033, RD058 e RD059
Rio Caratinga	RD056, RD057 e RD093
Ribeirão Traíras	RD090
Córrego do Pião	RD091
Rio Preto	RD092

- Em conformidade
- Não conformidade

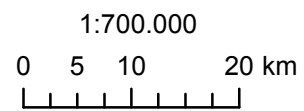
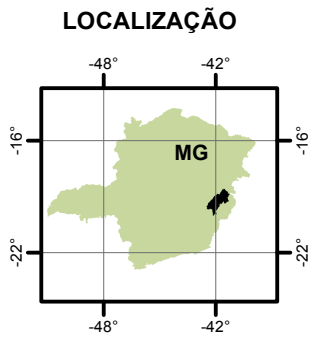
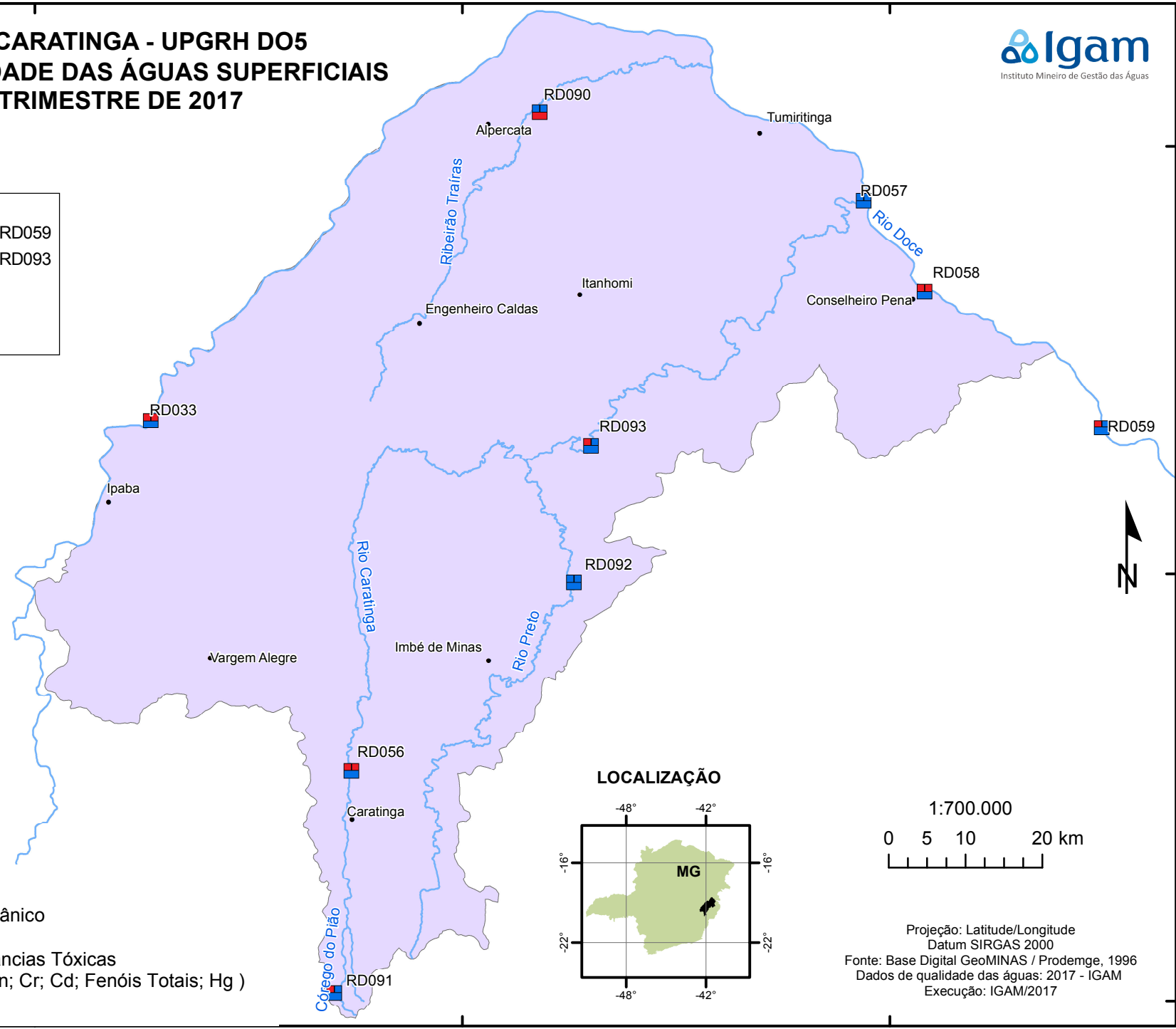
1	2
3	

Parâmetros indicativos :

1 - Contaminação Fecal (*Escherichia Coli*)

2 - Enriquecimento Orgânico (P; DBO; NO₃⁻; NH₃T)

3 - Presença de Substâncias Tóxicas (As; CN⁻; Pb; Cu_{diss}; Zn; Cr; Cd; Fenóis Totais; Hg)



Projeção: Latitude/Longitude
 Datum SIRGAS 2000
 Fonte: Base Digital GeoMINAS / Prodemge, 1996
 Dados de qualidade das águas: 2017 - IGAM
 Execução: IGAM/2017

19°0'0"S
19°30'0"S
20°0'0"S

19°0'0"S
19°30'0"S
20°0'0"S

42°30'0"W 42°0'0"W 41°30'0"W

42°30'0"W 42°0'0"W 41°30'0"W