

42°0'0"W

41°30'0"W

41°0'0"W

40°30'0"W

40°0'0"W

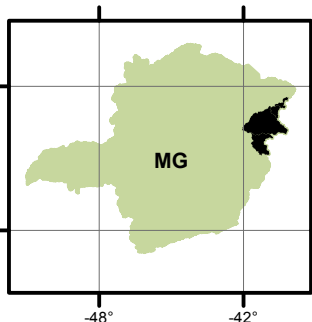


Instituto Mineiro de Gestão das Águas

# BACIAS DO LESTE - RIO MUCURI - RIO SÃO MATEUS - RIO BURANHÉM - RIO JUCURUÇU - RIO ITANHÉM - RIO ITAÚNAS - RIO PERUÍPE

## QUALIDADE DAS ÁGUAS SUPERFICIAIS - MÉDIA ANUAL DE 2016

### LOCALIZAÇÃO



16°30'0"S

17°0'0"S

17°30'0"S

18°0'0"S

18°30'0"S

19°0'0"S

16°30'0"S

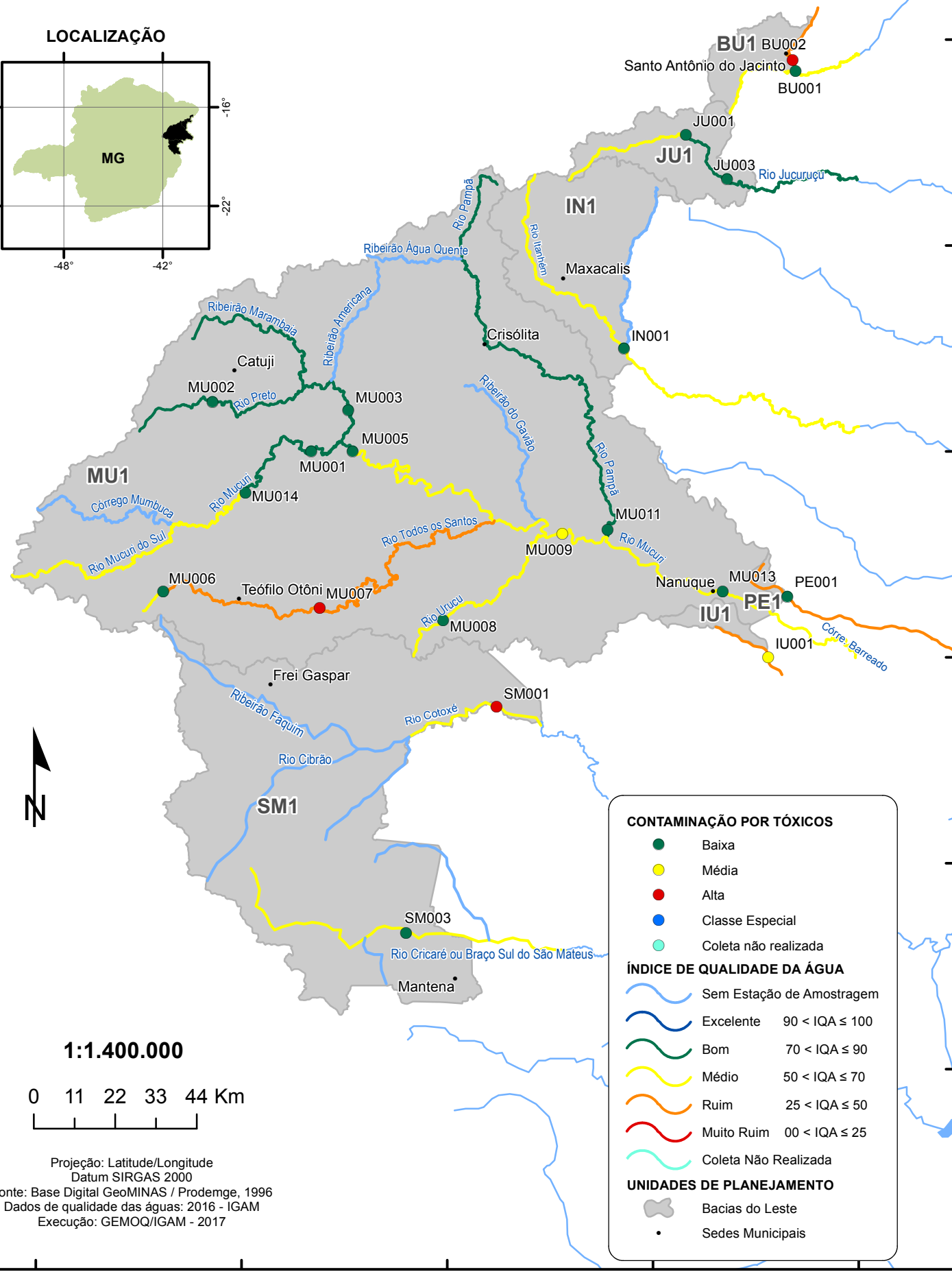
17°0'0"S

17°30'0"S

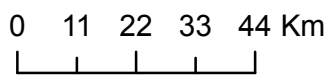
18°0'0"S

18°30'0"S

19°0'0"S



1:1.400.000



**CONTAMINAÇÃO POR TÓXICOS**

- Baixa
- Média
- Alta
- Classe Especial
- Coleta não realizada

**ÍNDICE DE QUALIDADE DA ÁGUA**

- Sem Estação de Amostragem
- Excelente 90 < IQA ≤ 100
- Bom 70 < IQA ≤ 90
- Médio 50 < IQA ≤ 70
- Ruim 25 < IQA ≤ 50
- Muito Ruim 00 < IQA ≤ 25
- Coleta Não Realizada

**UNIDADES DE PLANEJAMENTO**

- Bacias do Leste
- Sedes Municipais

Projeção: Latitude/Longitude  
 Datum SIRGAS 2000  
 Fonte: Base Digital GeoMINAS / Prodemge, 1996  
 Dados de qualidade das águas: 2016 - IGAM  
 Execução: GEMOQ/IGAM - 2017

42°0'0"W

41°30'0"W

41°0'0"W

40°30'0"W

40°0'0"W