

47°0'0"W

46°0'0"W

45°0'0"W

# ENTORNO DO RESERVATÓRIO DE FURNAS - UPGRH GD3

## PANORAMA DA QUALIDADE DAS ÁGUAS SUPERFICIAIS

### QUARTO TRIMESTRE DE 2016



Curso d'água	Estações
Rio Formiga	BG023
Rio Grande	BG051
Ribeirão São Pedro	BG065
Rio do Machado	BG069
Rio Muzambinho	BG089

- Em conformidade
- Não conformidade

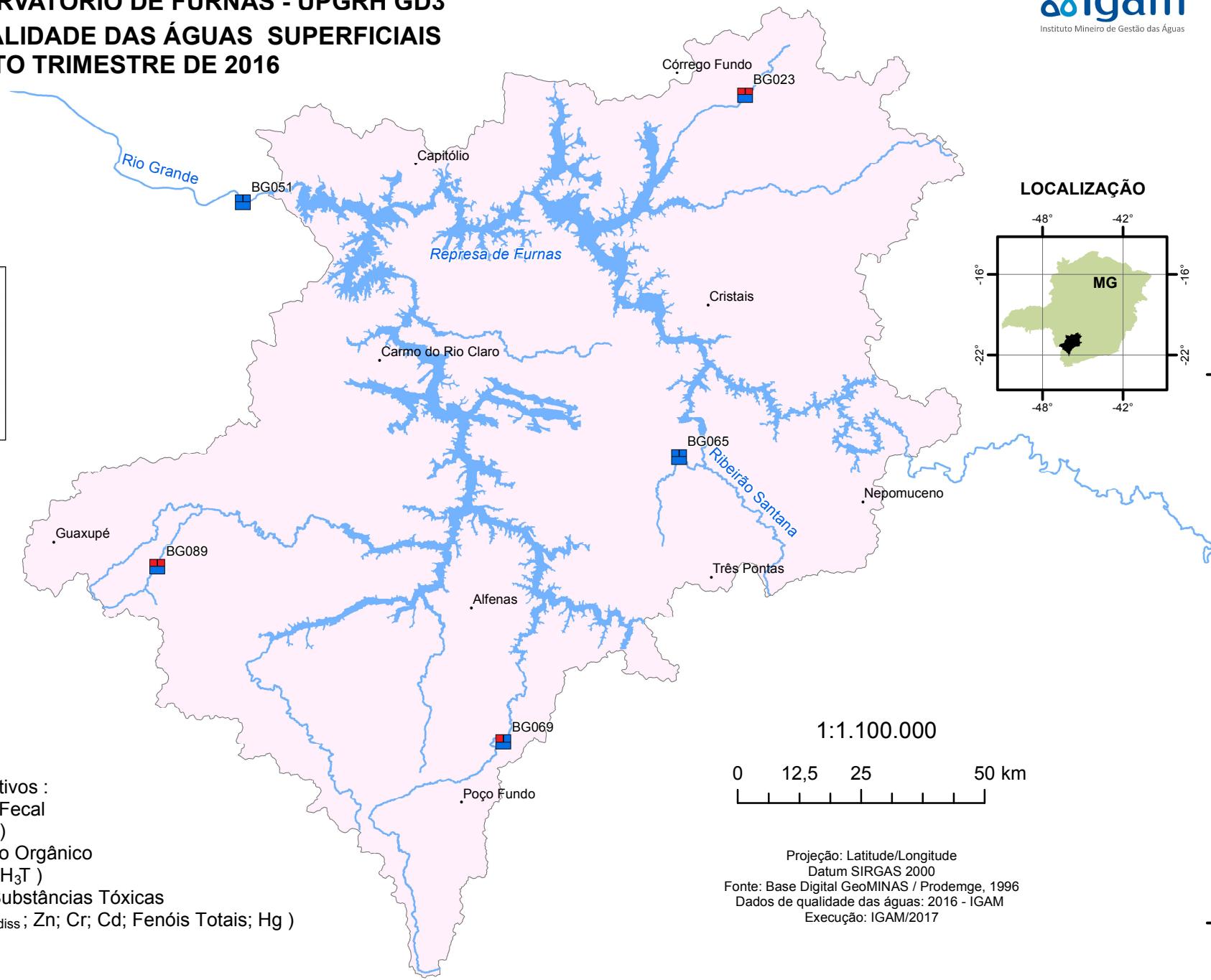
1	2
3	

Parâmetros indicativos :

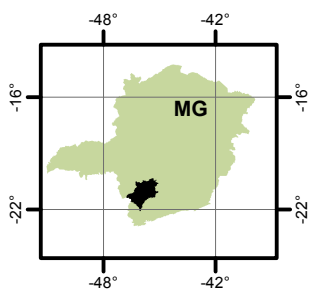
1- Contaminação Fecal (*Escherichia Coli*)

2 - Enriquecimento Orgânico (P; DBO; NO<sub>3</sub><sup>-</sup>; NH<sub>3</sub>T)

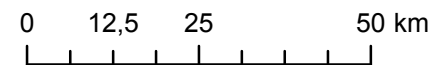
3 - Presença de Substâncias Tóxicas (As; CN<sup>-</sup>; Pb; Cu<sub>diss</sub>; Zn; Cr; Cd; Fenóis Totais; Hg)



#### LOCALIZAÇÃO



1:1.100.000



Projeção: Latitude/Longitude  
 Datum SIRGAS 2000  
 Fonte: Base Digital GeoMINAS / Prodemge, 1996  
 Dados de qualidade das águas: 2016 - IGAM  
 Execução: IGAM/2017

47°0'0"W

46°0'0"W

45°0'0"W

21°0'0"S

21°0'0"S

22°0'0"S

22°0'0"S