

44°30'0"W

44°0'0"W

43°30'0"W

43°0'0"W

42°30'0"W

42°0'0"W

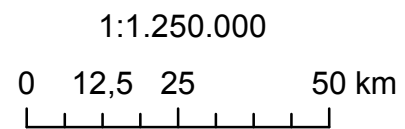
BACIA DO RIO PIRANGA - UPGRH DO1

PANORAMA DA QUALIDADE DAS ÁGUAS SUPERFICIAIS

QUARTO TRIMESTRE DE 2016



Curso d'água	Estação
Rio Piranga	RD001, RD004, RD013, RD068 e RD069
Rio Xopotó	RD004
Rio do Carmo	RD009 e RD071
Rio Casca	RD018
Rio Doce	RD019, RD023, RD035 e RD072
Rio Matipó	RD021
Rio Turvo	RD070
Rib. Do Sacramento	RD073
Rio Gualaxo do Norte	RD011

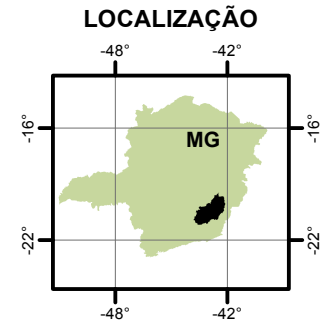
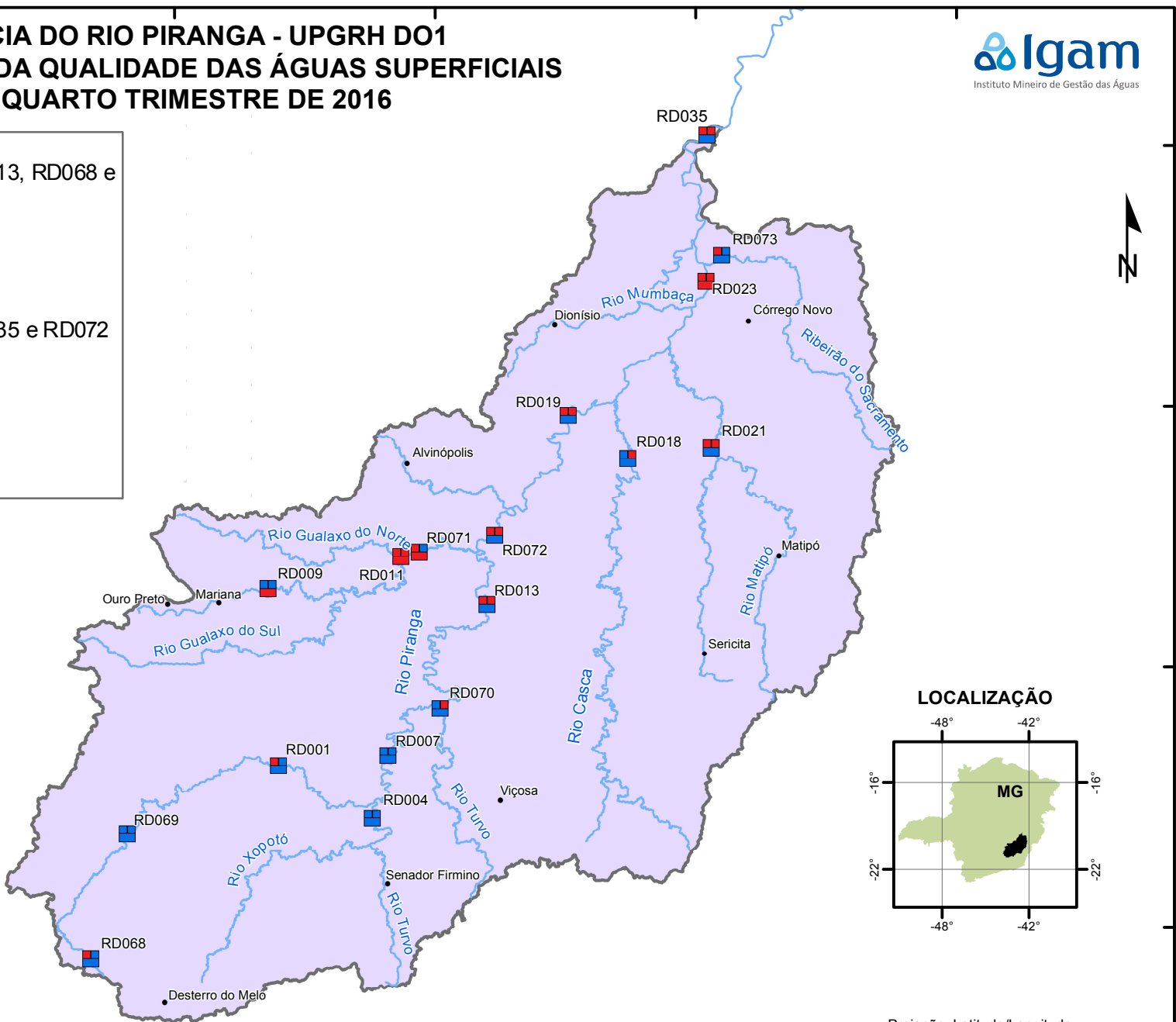


- Em conformidade
- Não conformidade

Parâmetros indicativos :

- 1- Contaminação Fecal (*Escherichia Coli*)
- 2 - Enriquecimento Orgânico (P; DBO; NO₃⁻; NH₃T)
- 3 - Presença de Substâncias Tóxicas (As; CN⁻; Pb; Cu_{diss}; Zn; Cr; Cd; Fenóis Totais; Hg)

1	2
3	



Projeção: Latitude/Longitude
 Datum SIRGAS 2000
 Fonte: Base Digital GeoMINAS / Prodemge, 1996
 Dados de qualidade das águas: 2016 - IGAM
 Execução: IGAM/2017

44°30'0"W

44°0'0"W

43°30'0"W

43°0'0"W

42°30'0"W

42°0'0"W

19°30'0"S

20°0'0"S

20°30'0"S

21°0'0"S

19°30'0"S

20°0'0"S

20°30'0"S

21°0'0"S