

42°30'0"W

42°0'0"W

41°30'0"W

41°0'0"W

15°0'0"S

15°0'0"S

BACIA DO RIO PARDO - UPGRH PA1

PANORAMA DA QUALIDADE DAS ÁGUAS SUPERFICIAIS

TERCEIRO TRIMESTRE DE 2016



Curso d'água	Estação
Rio Pardo	PD001, PD003, PD005 e PD006
Rio Cedro	PD002
Rio Mosquito	PD004
Rio São João do Paraíso	PD007

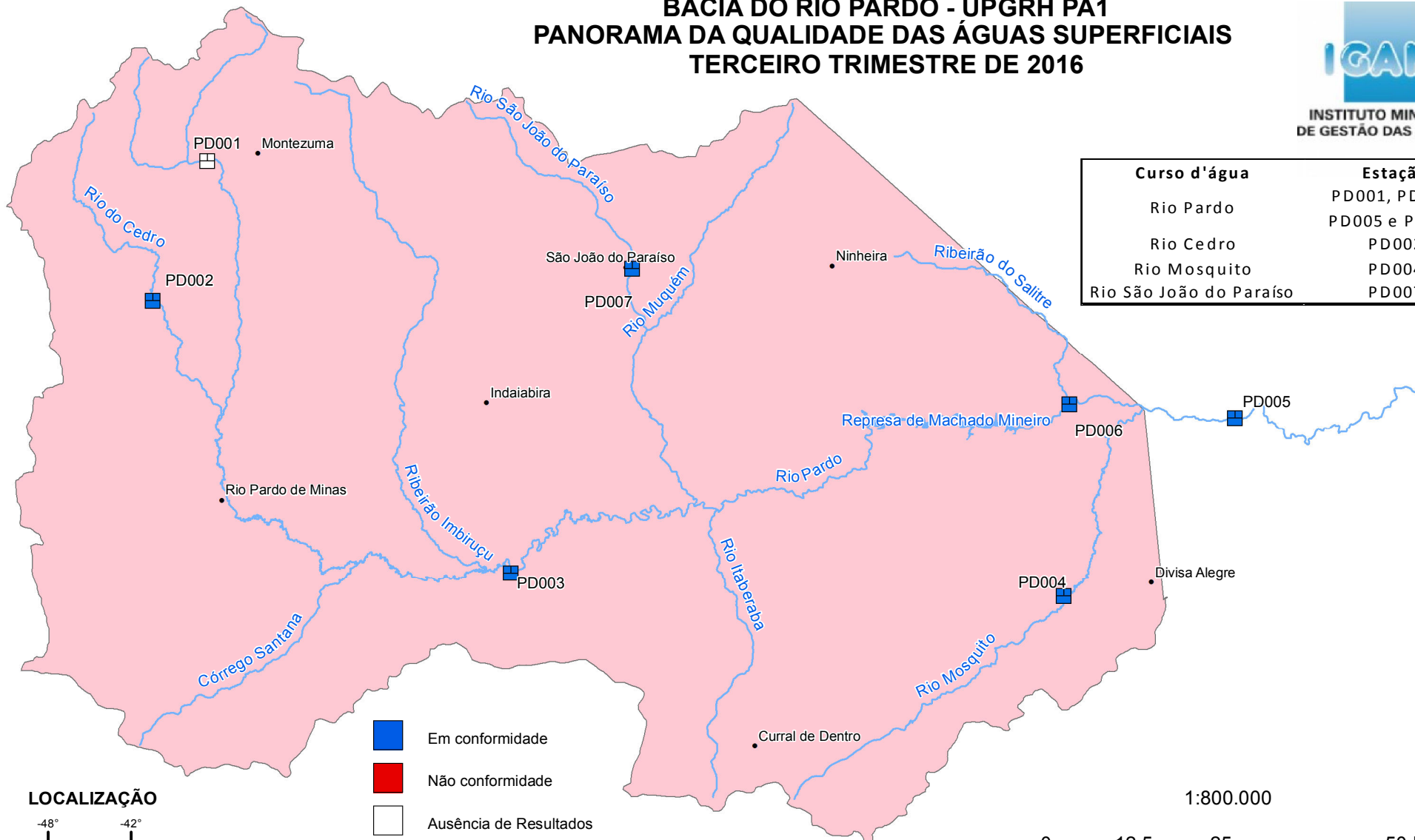


15°30'0"S

15°30'0"S

16°0'0"S

16°0'0"S



- Em conformidade
- Não conformidade
- Ausência de Resultados

1	2
3	

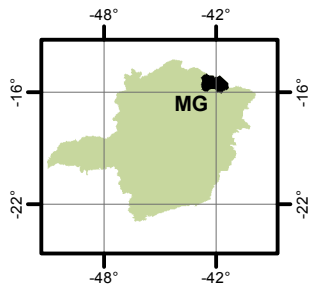
Parâmetros indicativos :

1- Contaminação Fecal
(*Escherichia Coli*)

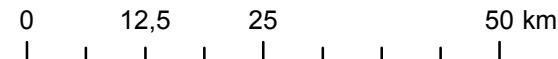
2 - Enriquecimento Orgânico
(P; DBO; NO₃⁻; NH₃T)

3 - Presença de Substâncias Tóxicas
(As; CN⁻; Pb; Cu_{diss}; Zn; Cr; Cd; Fenóis Totais; Hg)

LOCALIZAÇÃO



1:800.000



Projeção: Latitude/Longitude
Datum SIRGAS 2000
Fonte: Base Digital GeoMINAS / Prodemge, 1996
Dados de qualidade das águas: 2016 - IGAM
Execução: IGAM/2016

42°30'0"W

42°0'0"W

41°30'0"W

41°0'0"W