

# BACIA DO RIO CARATINGA - UPGRH DO5

## PANORAMA DA QUALIDADE DAS ÁGUAS SUPERFICIAIS

### TERCEIRO TRIMESTRE DE 2016



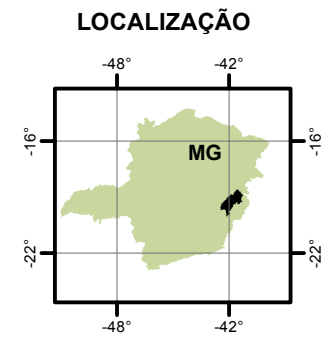
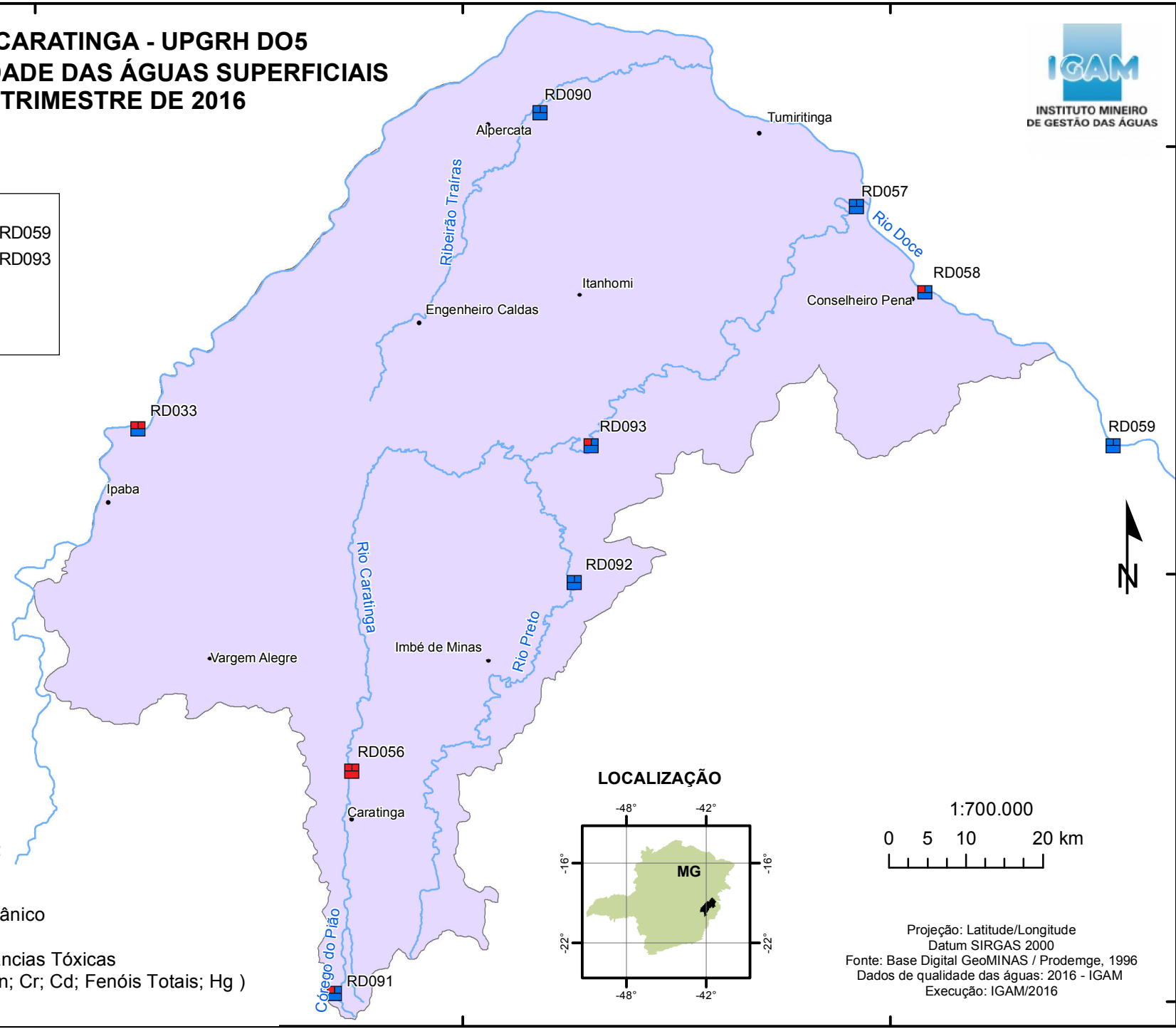
Curso d'água	Estação
Rio Doce	RD033, RD058 e RD059
Rio Caratinga	RD056, RD057 e RD093
Ribeirão Traíras	RD090
Córrego do Pião	RD091
Rio Preto	RD092

- Em conformidade
- Não conformidade

1	2
3	

Parâmetros indicativos :

- 1 - Contaminação Fecal (*Escherichia Coli*)
- 2 - Enriquecimento Orgânico (P; DBO; NO<sub>3</sub><sup>-</sup>; NH<sub>3</sub>T)
- 3 - Presença de Substâncias Tóxicas (As; CN<sup>-</sup>; Pb; Cu<sub>diss</sub>; Zn; Cr; Cd; Fenóis Totais; Hg)



1:700.000

0 5 10 20 km

Projeção: Latitude/Longitude  
 Datum SIRGAS 2000  
 Fonte: Base Digital GeoMINAS / Prodemge, 1996  
 Dados de qualidade das águas: 2016 - IGAM  
 Execução: IGAM/2016

19°0'0"S  
19°30'0"S  
20°0'0"S

19°0'0"S  
19°30'0"S  
20°0'0"S

42°30'0"W 42°0'0"W 41°30'0"W

42°30'0"W 42°0'0"W 41°30'0"W