

45°20'0"W

45°0'0"W

44°40'0"W

44°20'0"W



Instituto Mineiro de Gestão das Águas

BACIA DO RIO SÃO FRANCISCO UPGRH SF2 - RIO PARÁ QUALIDADE DAS ÁGUAS SUPERFICIAIS - MÉDIA ANUAL 2014

• Sedes Municipais

CONTAMINAÇÃO POR TÓXICOS

- Baixa
- Média
- Alta
- Coleta Não Realizada
- Classe Especial

ÍNDICE DE QUALIDADE DA ÁGUA

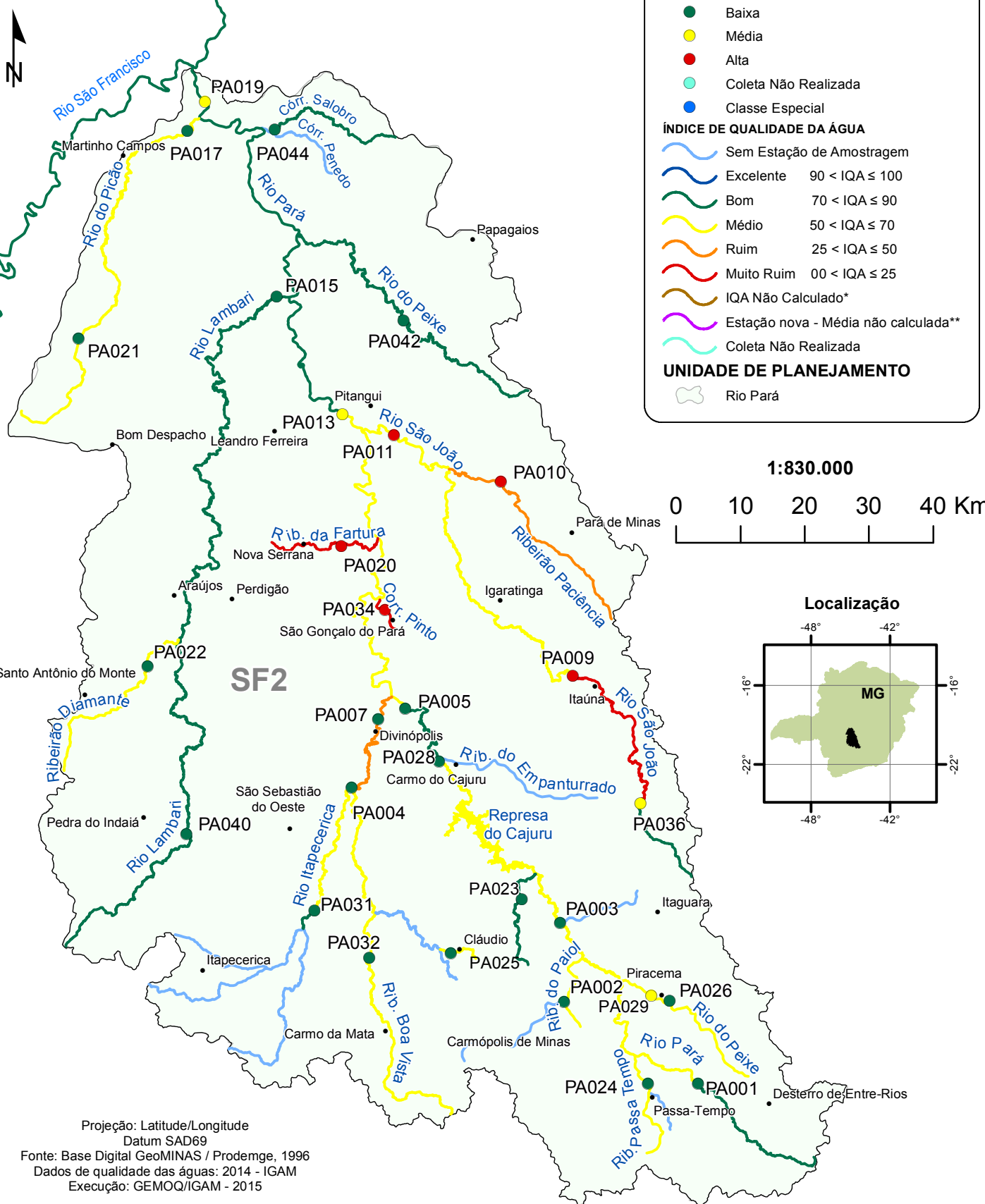
- ~ Sem Estação de Amostragem
- ~ Excelente 90 < IQA ≤ 100
- ~ Bom 70 < IQA ≤ 90
- ~ Médio 50 < IQA ≤ 70
- ~ Ruim 25 < IQA ≤ 50
- ~ Muito Ruim 00 < IQA ≤ 25
- ~ IQA Não Calculado*
- ~ Estação nova - Média não calculada**
- ~ Coleta Não Realizada

UNIDADE DE PLANEJAMENTO

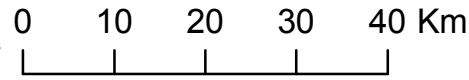
- Rio Pará

19°0'0"S
19°20'0"S
19°40'0"S
20°0'0"S
20°20'0"S
20°40'0"S

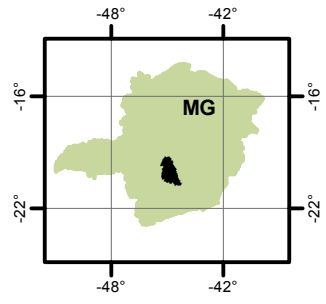
19°0'0"S
19°20'0"S
19°40'0"S
20°0'0"S
20°20'0"S
20°40'0"S



1:830.000



Localização



Projeção: Latitude/Longitude
Datum SAD69
Fonte: Base Digital GeoMINAS / Prodemge, 1996
Dados de qualidade das águas: 2014 - IGAM
Execução: GEMOQ/IGAM - 2015

45°20'0"W

45°0'0"W

44°40'0"W

44°20'0"W