

42°30'0"W

42°0'0"W

41°30'0"W

BACIA DO RIO CARATINGA - UPGRH DO5 PANORAMA DA QUALIDADE DAS ÁGUAS SUPERFICIAIS QUARTO TRIMESTRE DE 2014



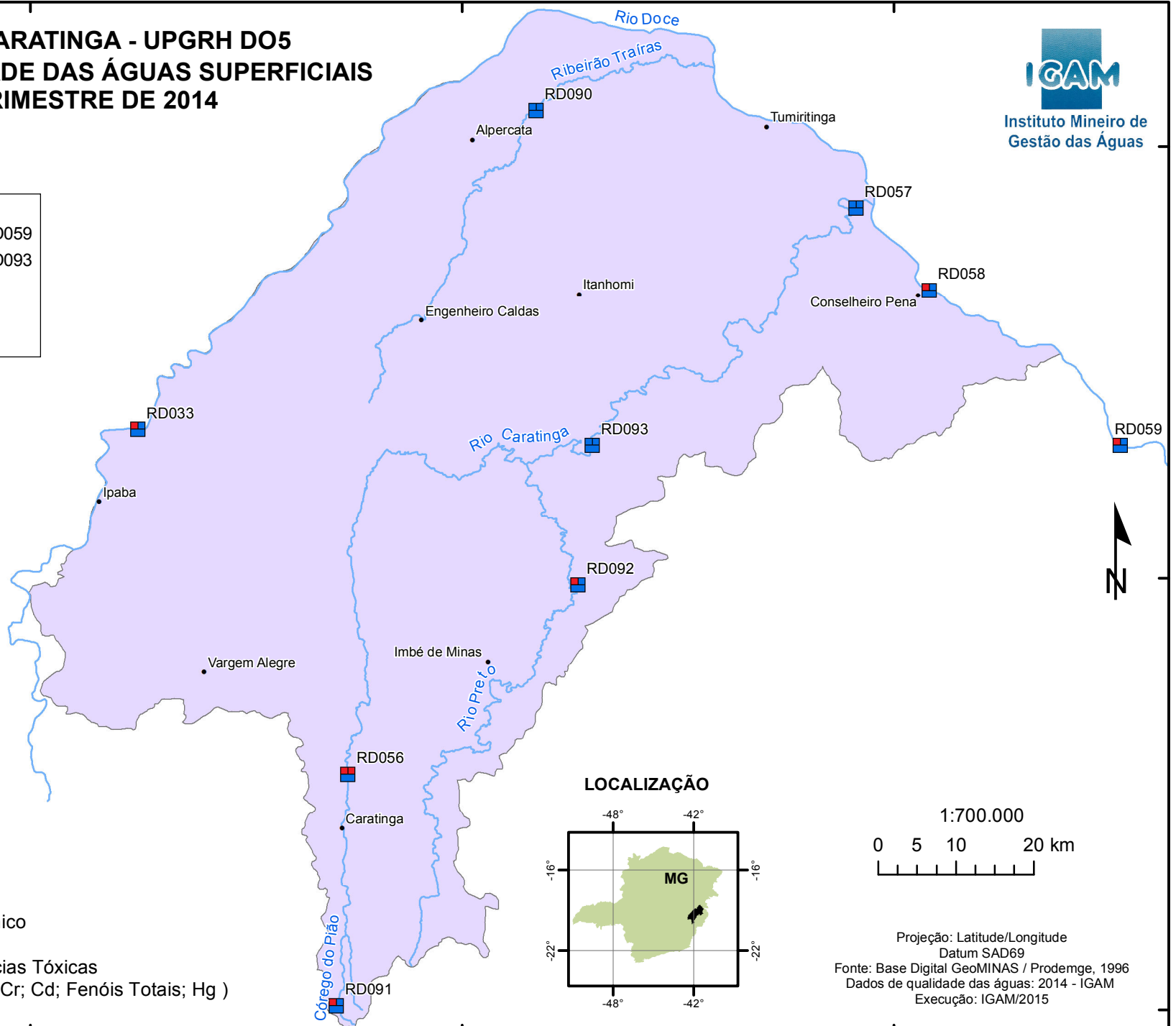
Instituto Mineiro de
Gestão das Águas

Curso d'água	Estação
Rio Doce	RD033, RD058 e RD059
Rio Caratinga	RD056, RD057 e RD093
Ribeirão Traíras	RD090
Córrego do Pião	RD091
Rio Preto	RD092

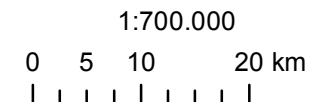
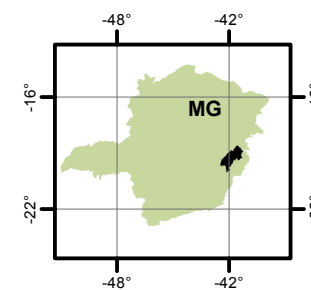
- Em conformidade
- Não conformidade

1	2
3	

Parâmetros indicativos :
 1 - Contaminação Fecal
 (*Escherichia Coli*)
 2 - Enriquecimento Orgânico
 (P; DBO; NO₃⁻; NH₃T)
 3 - Presença de Substâncias Tóxicas
 (As; CN⁻; Pb; Cu_{diss}; Zn; Cr; Cd; Fenóis Totais; Hg)



LOCALIZAÇÃO



Projeção: Latitude/Longitude
 Datum SAD69
 Fonte: Base Digital GeoMINAS / Prodemge, 1996
 Dados de qualidade das águas: 2014 - IGAM
 Execução: IGAM/2015

19°0'0"S

19°0'0"S

19°30'0"S

19°30'0"S

20°0'0"S

20°0'0"S

42°30'0"W

42°0'0"W

41°30'0"W