

48°0'0"W

46°48'0"W

45°36'0"W

44°24'0"W

43°12'0"W

14°24'0"S

15°36'0"S

16°48'0"S

18°0'0"S

14°24'0"S

15°36'0"S

16°48'0"S

18°0'0"S

# BACIA DO RIO SÃO FRANCISCO - UPGRHs SF6, SF7, SF8, SF9 e SF10

## QUALIDADE DAS ÁGUAS SUPERFICIAIS - MÉDIA ANUAL DE 2012



Instituto Mineiro de  
Gestão das Águas

● Sede Municipal

### CONTAMINAÇÃO POR TÓXICOS

- Baixa
- Média
- Alta

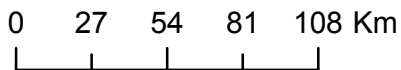
### ÍNDICE DE QUALIDADE DA ÁGUA

- Sem Estação de Amostragem
- Excelente 90 < IQA ≤ 100
- Bom 70 < IQA ≤ 90
- Médio 50 < IQA ≤ 70
- Ruim 25 < IQA ≤ 50
- Muito Ruim 00 < IQA ≤ 25

### UNIDADES DE PLANEJAMENTO

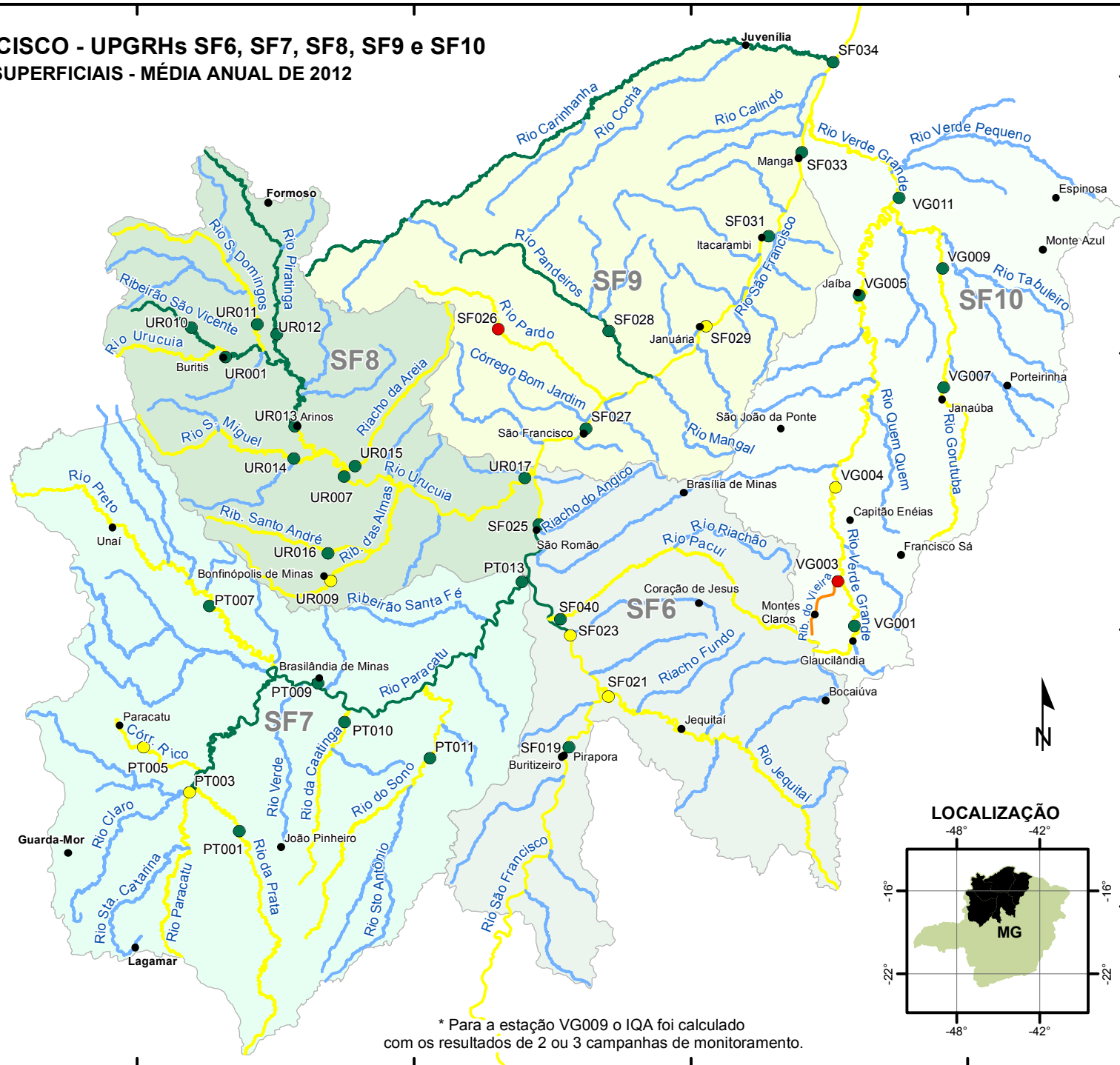
- Afluentes do Rio Verde Grande
- Rio Paracatu
- Rio Uruçuia
- Rios Jequitai e Pacuí
- Rios Pandeiros e Calindó

1:2.700.000

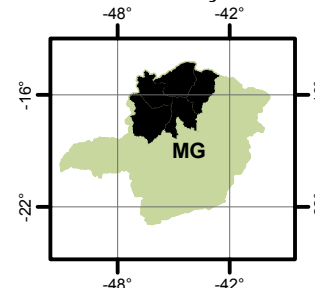


Projeção: Latitude/Longitude  
Datum SAD69

Fonte: Base Digital GeoMINAS / Prodemge, 1996  
Dados de qualidade das águas: 2012 - IGAM - CETEC  
Execução: Projeto Águas de Minas/GEMOH  
Elaboração Cartográfica: IGAM/2013



### LOCALIZAÇÃO



\* Para a estação VG009 o IQA foi calculado com os resultados de 2 ou 3 campanhas de monitoramento.

48°0'0"W

46°48'0"W

45°36'0"W

44°24'0"W

43°12'0"W