

45°0'0"W

44°0'0"W

43°0'0"W

42°0'0"W

41°0'0"W

BACIA DO RIO DOCE - UPGRHs DO1, DO2, DO3, DO4, DO5 e DO6

QUALIDADE DAS ÁGUAS SUPERFICIAIS - TERCEIRO TRIMESTRE DE 2013



- Sede Municipal
- CONTAMINAÇÃO POR TÓXICOS**
- Baixa
- Média
- Alta
- Coleta Não Realizada

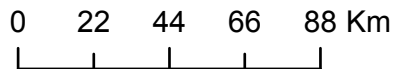
ÍNDICE DE QUALIDADE DA ÁGUA

- Sem Estação de Amostragem
- Excelente 90 < IQA ≤ 100
- Bom 70 < IQA ≤ 90
- Médio 50 < IQA ≤ 70
- Ruim 25 < IQA ≤ 50
- Muito Ruim 00 < IQA ≤ 25
- Coleta Não Realizada

UNIDADES DE PLANEJAMENTO

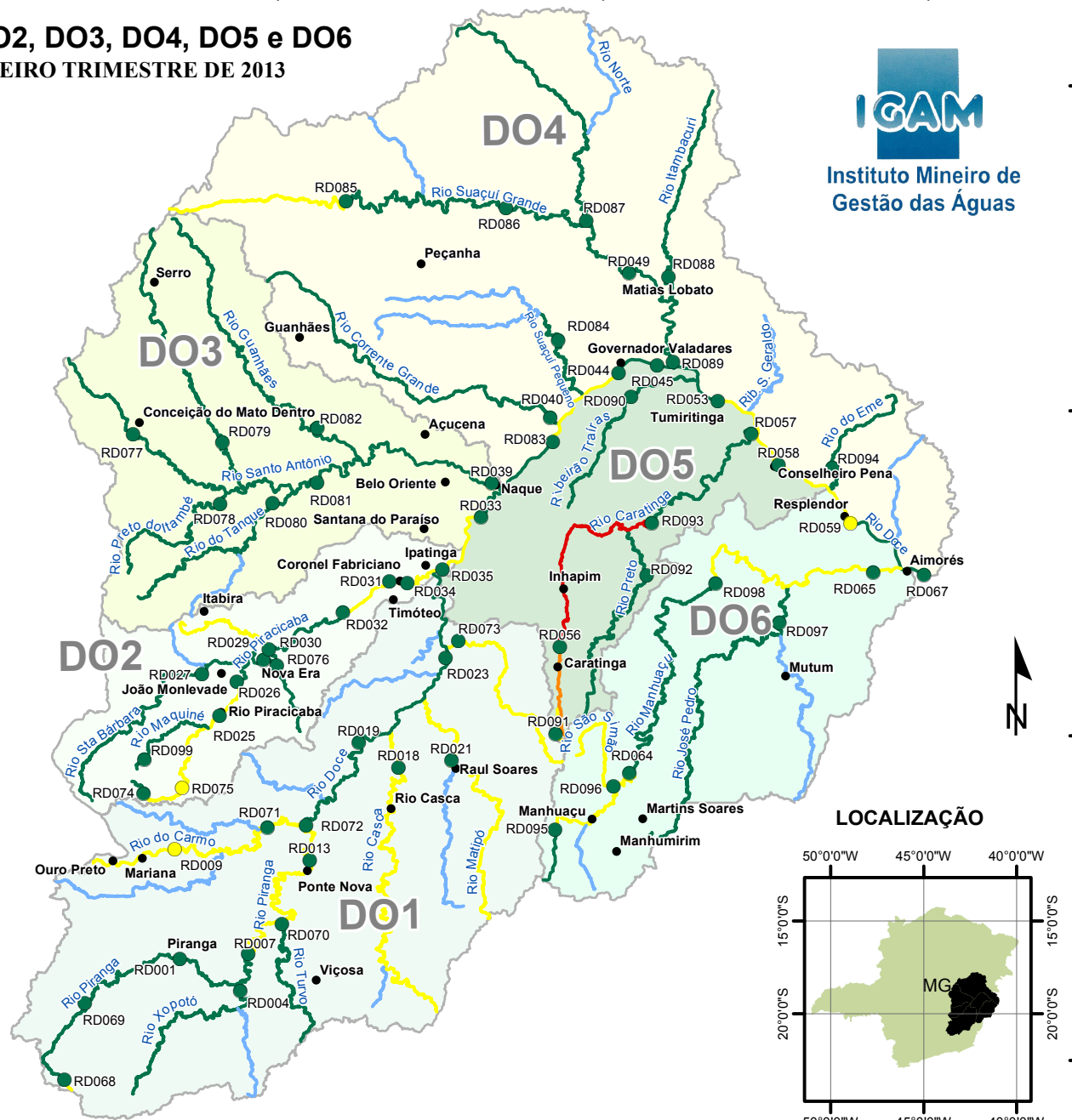
- Rio Caratinga
- Rio Manhuaçu
- Rio Piracicaba
- Rio Piranga
- Rio Santo Antônio
- Rio Suaçuí Grande

1:2.200.000

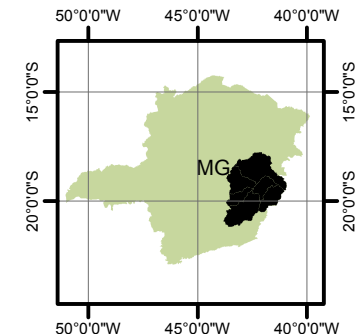


Projeção: Latitude/Longitude
Datum SAD69

Fonte: Base Digital GeoMINAS / Prodemge, 1996
Dados de qualidade das águas: 2013 - IGAM - CETEC
Elaboração: IGAM/2013



LOCALIZAÇÃO



18°0'0"S

19°0'0"S

20°0'0"S

21°0'0"S

18°0'0"S

19°0'0"S

20°0'0"S

21°0'0"S

45°0'0"W

44°0'0"W

43°0'0"W

42°0'0"W

41°0'0"W