

48°0'0"W

47°0'0"W

46°0'0"W

45°0'0"W

44°0'0"W

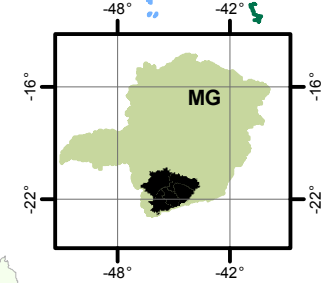


Instituto Mineiro de  
Gestão das Águas

# BACIA DO RIO GRANDE - UPGRHs GD1, GD2, GD3, GD4 e GD5

## QUALIDADE DAS ÁGUAS SUPERFICIAIS - TERCEIRO TRIMESTRE DE 2012

### LOCALIZAÇÃO



21°0'0"S

21°0'0"S

22°0'0"S

22°0'0"S

23°0'0"S

23°0'0"S

- Sede Municipal

**CONTAMINAÇÃO POR TÓXICOS**

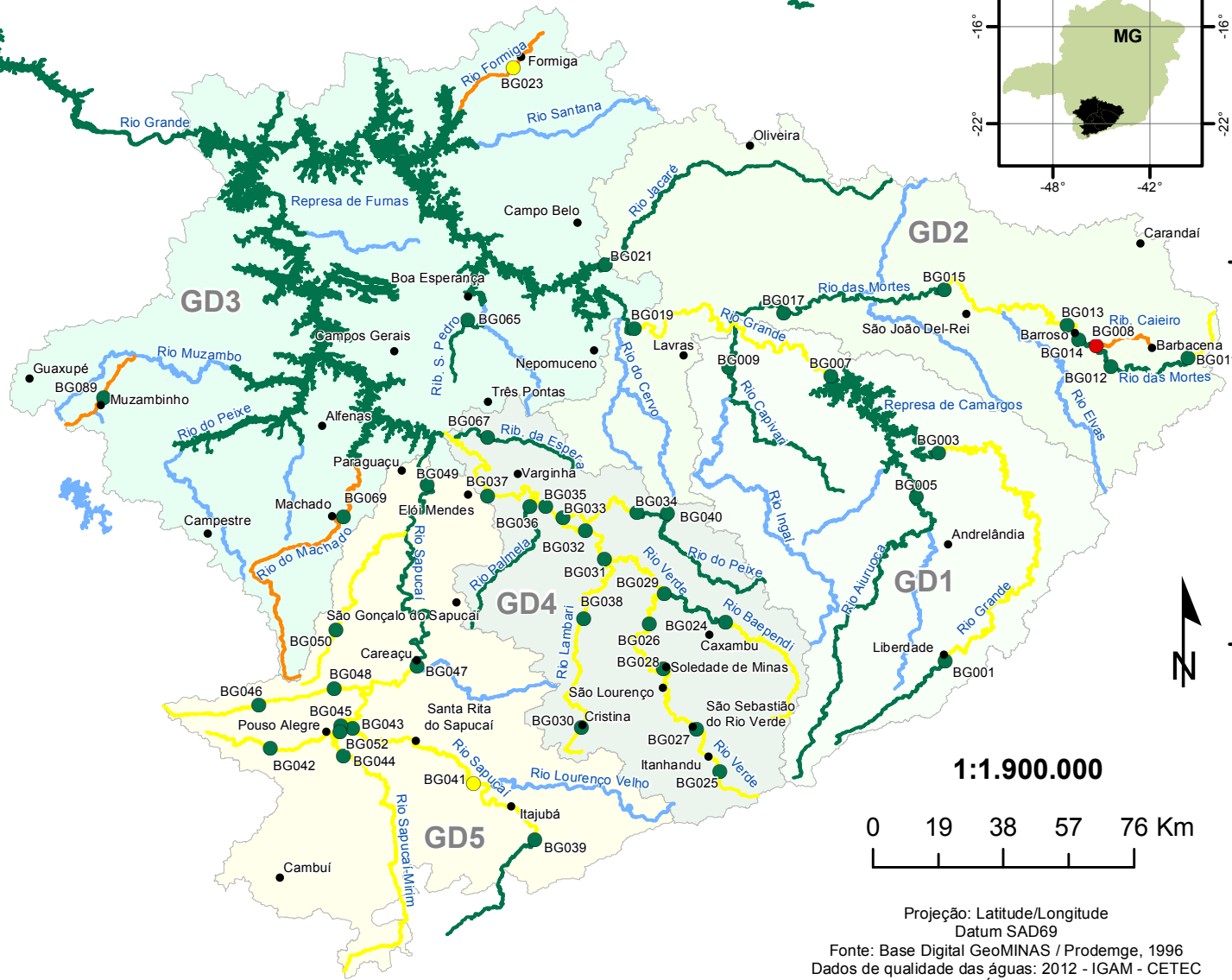
- Baixa
- Média
- Alta

**ÍNDICE DE QUALIDADE DA ÁGUA**

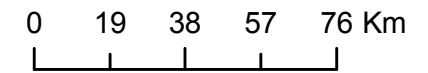
- Sem Estação de Amostragem
- Excelente 90 < IQA ≤ 100
- Bom 70 < IQA ≤ 90
- Médio 50 < IQA ≤ 70
- Ruim 25 < IQA ≤ 50
- Muito Ruim 00 < IQA ≤ 25

**UNIDADES DE PLANEJAMENTO**

- Alto Rio Grande
- Entorno do Reservatório de Furnas
- Rio Sapucaí
- Rio Verde
- Rio das Mortes



1:1.900.000



Projeção: Latitude/Longitude  
Datum SAD69  
Fonte: Base Digital GeoMINAS / Prodemge, 1996  
Dados de qualidade das águas: 2012 - IGAM - CETEC  
Execução: Projeto Águas de Minas/GEMOH  
Elaboração Cartográfica: GEIRH

48°0'0"W

47°0'0"W

46°0'0"W

45°0'0"W

44°0'0"W