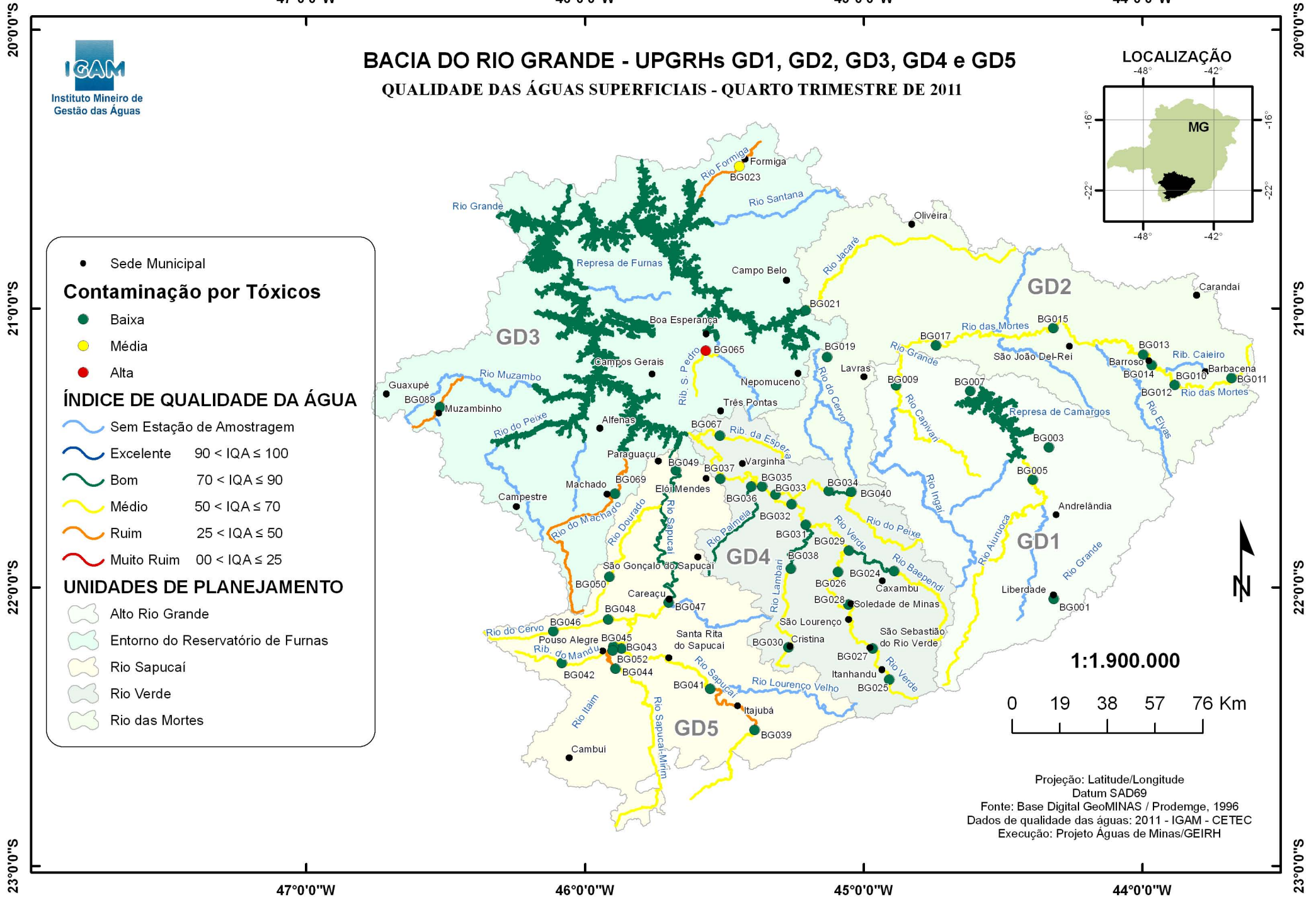
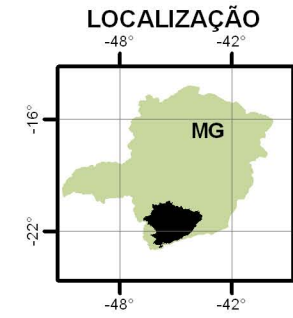




Instituto Mineiro de
Gestão das Águas

BACIA DO RIO GRANDE - UPGRHs GD1, GD2, GD3, GD4 e GD5

QUALIDADE DAS ÁGUAS SUPERFICIAIS - QUARTO TRIMESTRE DE 2011



● Sede Municipal

Contaminação por Tóxicos

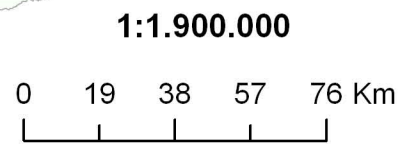
- Baixa
- Média
- Alta

ÍNDICE DE QUALIDADE DA ÁGUA

	Sem Estação de Amostragem
	Excelente $90 < IQA \leq 100$
	Bom $70 < IQA \leq 90$
	Médio $50 < IQA \leq 70$
	Ruim $25 < IQA \leq 50$
	Muito Ruim $00 < IQA \leq 25$

UNIDADES DE PLANEJAMENTO

-
-
-
-
-



Projeção: Latitude/Longitude
Datum SAD69
Fonte: Base Digital GeoMINAS / Prodemge, 1996
Dados de qualidade das águas: 2011 - IGAM - CETEC
Execução: Projeto Águas de Minas/GEIRH